

Заказчик: ООО «Румелко-Агро»

ДОКУМЕНТАЦИЯ ПО ПЛАНИРОВКЕ ТЕРРИТОРИИ ЛИНЕЙНОГО ОБЪЕКТА

**«Подъезд к строящимся молочно-товарным комплексам (фермам)
в районе д. Бузыково Кашинского городского округа Тверской области»**

Объект 10/620-ДПТ

Том 2

Материалы по обоснованию проекта планировки территории

**«Пояснительная записка»
«Исходная разрешительная документация»
«Графическая часть»**



ООО «Тверское Кадастровое бюро»

Тверь, 2020 год



Кадастровое бюро

группа компаний

ООО «Тверское Кадастровое бюро»

170100, г. Тверь, ул. Чернышевского, 31, тел. (4822) 32-04-51, www.kadastr.net, info@kadastr.net
ИНН/КПП 6950023550/695001001 Р/с № 40702810263020110528 в Тверском ОСБ № 8607 г. Тверь
к/с № 40702810263020110528 БИК 042809679

ДОКУМЕНТАЦИЯ ПО ПЛАНИРОВКЕ ТЕРРИТОРИИ ЛИНЕЙНОГО ОБЪЕКТА

**«Подъезд к строящимся молочно-товарным комплексам (фермам)
в районе д. Бузыково Кашинского городского округа Тверской области»**

Объект 10/620-ДПТ

Том 2

Материалы по обоснованию проекта планировки территории

**«Пояснительная записка»
«Исходная разрешительная документация»
«Графическая часть»**

Заказчик

ООО «Румелко-Агро»

**Разработчик: ООО «Тверское Кадастровое бюро»
Свидетельство НП «СРО»ТОП»» о допуске к проектным работам
№111.3-6950055993-П-58**

Директор

И. Л. Журавлев

Инженер

А. В. Борисенко

Тверь, 2020 год

Перв. примен.	<div>СОСТАВ ДОКУМЕНТАЦИИ ПО ПЛАНИРОВКЕ ТЕРРИТОРИИ</div> <table><tr><td>№ объекта</td><td colspan="3">Том</td><td colspan="4">Раздел</td></tr><tr><td>10/620-ДПТ</td><td colspan="3">1. Основная часть проекта планировки территории</td><td colspan="4">– Положение о размещении линейных объектов. – Графическая часть.</td></tr><tr><td>10/620-ДПТ</td><td colspan="3">2. Материалы по обоснованию проекта планировки территории</td><td colspan="4">– Пояснительная записка – Исходная разрешительная документация – Графическая часть</td></tr><tr><td>10/620-ДПТ</td><td colspan="3">3. Проект межевания территории</td><td colspan="4">– Основная часть проекта межевания территории – Материалы по обоснованию проекта межевания территории</td></tr></table>										№ объекта	Том			Раздел				10/620-ДПТ	1. Основная часть проекта планировки территории			– Положение о размещении линейных объектов. – Графическая часть.				10/620-ДПТ	2. Материалы по обоснованию проекта планировки территории			– Пояснительная записка – Исходная разрешительная документация – Графическая часть				10/620-ДПТ	3. Проект межевания территории			– Основная часть проекта межевания территории – Материалы по обоснованию проекта межевания территории			
	№ объекта	Том			Раздел																																					
10/620-ДПТ	1. Основная часть проекта планировки территории			– Положение о размещении линейных объектов. – Графическая часть.																																						
10/620-ДПТ	2. Материалы по обоснованию проекта планировки территории			– Пояснительная записка – Исходная разрешительная документация – Графическая часть																																						
10/620-ДПТ	3. Проект межевания территории			– Основная часть проекта межевания территории – Материалы по обоснованию проекта межевания территории																																						
Справ. №	<div>СОСТАВ АВТОРСКОГО КОЛЛЕКТИВА</div> <table><tr><td colspan="3">Раздел и часть проекта.</td><td colspan="2">Фамилия И. О.</td><td colspan="3">Должность.</td></tr><tr><td colspan="3">Проверил</td><td colspan="2">Журавлев И. Л.</td><td colspan="3">Генеральный директор</td></tr><tr><td colspan="3">Разработал</td><td colspan="2">Борисенко А. В.</td><td colspan="3">Инженер</td></tr></table>										Раздел и часть проекта.			Фамилия И. О.		Должность.			Проверил			Журавлев И. Л.		Генеральный директор			Разработал			Борисенко А. В.		Инженер										
	Раздел и часть проекта.			Фамилия И. О.		Должность.																																				
Проверил			Журавлев И. Л.		Генеральный директор																																					
Разработал			Борисенко А. В.		Инженер																																					
Подпись и дата																																										
Инв. № дубл.																																										
Взам. инв. №																																										
Подпись и дата																																										
Инв. № подл.																																										

Изм	Лист	№ докум.	Подпись	Дата	10/620-ДПТ					
Директор	Журавлев				Пояснительная записка					
Разработал	Борисенко									
					Стадия	Лист	Листов			
					ДПТ	1		ООО «Тверское Кадастровое бюро»		

СОДЕРЖАНИЕ

ПОЯСНИТЕЛЬНАЯ ЗАПИСКА	3
1. ОБОСНОВАНИЕ РАЗМЕЩЕНИЯ ПРОЕКТИРУЕМОГО ОБЪЕКТА	3
1. Описание природно-климатических условий территории, в отношении которой разрабатывается проект планировки территории	3
2. Обоснование определения границ зон планируемого размещения линейных объектов ...	5
3. Обоснование определения границ зон планируемого размещения линейных объектов, подлежащих переносу (переустройству) из зон планируемого размещения линейных объектов.....	6
4. Обоснование определения предельных параметров застройки территории в границах зон планируемого размещения объектов капитального строительства, входящих в состав линейных объектов	6
2. ПРЕДЛОЖЕНИЯ ПО ВНЕСЕНИЮ ИЗМЕНЕНИЙ И ДОПОЛНЕНИЙ В ДОКУМЕНТЫ ТЕРРИТОРИАЛЬНОГО ПЛАНИРОВАНИЯ И ПРАВИЛА ЗЕМЛЕПОЛЬЗОВАНИЯ И ЗАСТРОЙКИ (ПРИ НЕОБХОДИМОСТИ)	7
3. СВЕДЕНИЯ О ПЕРЕСЕЧЕНИЯХ ПРОЕКТИРУЕМОГО ОБЪЕКТА С ДРУГИМИ ОБЪЕКТАМИ КАПИТАЛЬНОГО СТРОИТЕЛЬСТВА	8
1. Ведомость пересечений границ зон планируемого размещения линейного объекта (объектов) с сохраняемыми объектами капитального строительства (здание, строение, сооружение, объект, строительство которого не завершено), существующими и строящимися на момент подготовки проекта планировки территории	8
2. Ведомость пересечений границ зон планируемого размещения линейного объекта с объектами капитального строительства, строительство которых запланировано в соответствии с ранее утвержденной документацией по планировке территории	8
3. Ведомость пересечений границ зон планируемого размещения линейного объекта (объектов) с водными объектами (в том числе с водотоками, водоемами, болотами и т.д.).....	8
4. СОСТАВ МАТЕРИАЛОВ И РЕЗУЛЬТАТЫ ИНЖЕНЕРНЫХ ИЗЫСКАНИЙ.....	8
ИСХОДНАЯ РАЗРЕШИТЕЛЬНАЯ ДОКУМЕНТАЦИЯ	9
1. РАСПОРЯДИТЕЛЬНЫЕ ДОКУМЕНТЫ (ПОСТАНОВЛЕНИЯ, РАСПОРЯЖЕНИЯ), РАЗРЕШЕНИЯ, ТЕХНИЧЕСКИЕ УСЛОВИЯ, СОГЛАСОВАНИЯ В СООТВЕТСТВИИ С ЧАСТЬЮ 12 СТАТЬИ 45 ГРАДОСТРОИТЕЛЬНОГО КОДЕКСА РОССИЙСКОЙ ФЕДЕРАЦИИ (ОРИГИНАЛЫ ИЛИ НАДЛЕЖАЩИМ ОБРАЗОМ ЗАВЕРЕННЫЕ КОПИИ), А ТАКЖЕ ИНЫЕ ДОКУМЕНТЫ, ПОЛУЧЕННЫЕ ОТ УПОЛНОМОЧЕННЫХ ГОСУДАРСТВЕННЫХ ОРГАНОВ, И СПЕЦИАЛИЗИРОВАННЫХ ОРГАНИЗАЦИЙ, НЕОБХОДИМЫЕ ДЛЯ РАЗРАБОТКИ, СОГЛАСОВАНИЯ ПРОЕКТНОЙ ДОКУМЕНТАЦИИ И СТРОИТЕЛЬСТВА ПРОЕКТИРУЕМОГО ОБЪЕКТА.....	9
2. ВЫПИСКИ ИЗ ГОСУДАРСТВЕННОГО КАДАСТРА НЕДВИЖИМОСТИ, В СООТВЕТСТВИИ С КОТОРЫМИ ВЫПОЛНЕННЫ ГРАФИЧЕСКИЕ МАТЕРИАЛЫ	9
3. ИСХОДНЫЕ ДАННЫЕ, ИСПОЛЬЗУЕМЫЕ ПРИ ПОДГОТОВКЕ ПРОЕКТА ПЛАНИРОВКИ ТЕРРИТОРИИ.	9

Подпись и дата	
Инв. № дубл.	
Взам. инв. №	
Подпись и дата	
Инв. № подл.	

					10/620-ДПТ	Лист
						2
Изм	Лист	№ докум.	Подпись	Дата		

ПОЯСНИТЕЛЬНАЯ ЗАПИСКА

1. ОБОСНОВАНИЕ РАЗМЕЩЕНИЯ ПРОЕКТИРУЕМОГО ОБЪЕКТА

1. Описание природно-климатических условий территории, в отношении которой разрабатывается проект планировки территории

Климат городского округа умеренно-континентальный. Среднегодовая температура воздуха равна $+2,9^{\circ}\text{C}$. В январе среднемесячная температура $-10,9^{\circ}\text{C}$. Абсолютный минимум -50°C , июльская температура в среднем за месяц равна $+17,2^{\circ}\text{C}$, абсолютный максимум температуры воздуха $+33^{\circ}\text{C}$ наблюдался в июле и августе.

Продолжительность периода активной вегетации (с температурой воздуха выше +10°C) 123 дня, число дней с температурой выше +15°C – 61.

Среднегодовая относительная влажность воздуха составляет 80%, с наибольшими значениями в ноябре-декабре (87%) и наименьшими в мае (68%). Количество атмосферных осадков составляет около 591 мм. Снежный покров устанавливается в среднем в третьей декаде ноября и держится около 5 месяцев. За зиму высота снежного покрова устанавливается в 30-40 см. Почва промерзает на глубину 50 см.

Преобладающие ветры – юго-западные и южные. Среднемесячные скорости ветра колеблются от 4,1 м/сек в декабре до 2,7 м/сек в августе, среднегодовая скорость ветра составляет 3,5 м/сек. Число дней с сильным ветром (> 15 м/сек) – 5 дней в году. С ноября по апрель отмечается 35 дней с метелью, а с апреля по сентябрь – 23 дня с грозой.

Согласно СНиП 23-01-99 «Строительная климатология» территория городского округа по климатическому районированию относится к строительно-климатической зоне IIВ, характеризующейся как благоприятная для селитебных целей.

Водный режим рек характеризуется чётко выраженным весенним половодьем, низкой летней меженью, прерываемой дождевыми паводками, и устойчивой продолжительной зимней меженью.

Питание рек смешанное, с преобладанием снегового. Доля весеннего стока составляет 74%, летне-осеннего – 20%, зимнего – 9% годового объёма.

По химическому составу вода рек гидрокарбонатная.

Расчётные максимальные уровни воды на р. Кашинка составляют: 1% обеспеченностью – 117,78 м БС, 10% обеспеченностью – 116,58 м БС. Однако данная отметка должна уточняться проведением специальных гидрологических исследований.

Рассматриваемая территория характеризуется наличием подземных вод как в четвертичных, так и в коренных породах.

Водоносный комплекс приурочен к разнотернистым пескам мощностью до 10 метров, воды залегают на глубине 12-49 метров.

Инв. № подл.	Подпись и дата	Взам. инв. №	Инв. № дубл.	Подпись и дата	<p>сентябрь – 23 дня с грозой.</p> <p>Согласно СНиП 23-01-99 «Строительная климатология» территория городского округа по климатическому районированию относится к строительно-климатической зоне IIВ, характеризующейся как благоприятная для селитебных целей.</p> <p>Водный режим рек характеризуется чётко выраженным весенним половодьем, низкой летней меженью, прерываемой дождевыми паводками, и устойчивой продолжительной зимней меженью.</p> <p>Питание рек смешанное, с преобладанием снегового. Доля весеннего стока составляет 74%, летне-осеннего – 20%, зимнего – 9% годового объёма.</p> <p>По химическому составу вода рек гидрокарбонатная.</p> <p>Расчётные максимальные уровни воды на р. Кашинка составляют: 1% обеспеченностью – 117,78 м БС, 10% обеспеченностью – 116,58 м БС. Однако данная отметка должна уточняться проведением специальных гидрологических исследований.</p> <p>Рассматриваемая территория характеризуются наличием подземных вод как в четвертичных, так и в коренных породах.</p> <p>Водоносный комплекс приурочен к разнотермическим пескам мощностью до 10 метров, воды залегают на глубине 12-49 метров.</p>
Изм	Лист	№ докум.	Подпись	Дата	
					10/620-ДПТ
					Лист 3

К пермским и каменноугольным породам приурочены минеральные воды, на базе которых создан курорт. Воды напорные и высоконапорные самоизливающиеся.

Учитывая рельеф, геологическое строение и гидрогеологические условия, выделены районы благоприятные, ограниченно благоприятные и неблагоприятные для градостроительного освоения.

Большая часть территории округа является ограниченно благоприятной для градостроительного освоения. К данным территориям относятся участки с близким залеганием уровня грунтовых вод (меньше 2 м), а также небольшие по площади участки с уклонами поверхности от 10 до 20%. В основном естественным основанием для фундаментов зданий и сооружений служат флювиогляциальные и озёрно-ледниковые пески.

К территориям, благоприятным для градостроительного освоения относятся участки с полого-холмистым рельефом, с уклоном поверхности до 10% и уровнем грунтовых вод более 2 м. Естественным основанием для фундаментов зданий и сооружений служат моренные суглинки и глины с включением гравия и гальки, реже флювиогляциальные мелкозернистые пески.

Кашинское месторождение минеральных подземных вод приурочено к основной части Московского артезианского бассейна, характерной чертой которого являются ярко выраженные вертикальные и горизонтальные гидрохимические зональности подземных вод. Маломинерализированные подземные воды используются для лечебного питья и для промышленного розлива как лечебно-столовые воды.

Из опасных физико-геологических явлений, имеющих место в пределах территории округа, следует отметить переработку берегов, оврагообразование и другие эрозионные процессы, а также подтопление и периодическое затопление.

Переработка берегов и другие эрозионные процессы приурочены в целом к долинам рек. Также в период весеннего половодья для них характерны процессы затопления.

Подтопление территорий связано в основном с близким залеганием грунтовых вод (1-2 м). Подтопление характерно для территорий со слабым дренажем – плоских участков, где отсутствует поверхностный сток и местных понижений рельефа.

Проведя анализ имеющихся данных, можно заключить, что по оценке сложности природных условий проектируемая территория в соответствии со СНиП 22-01-95 «Геофизика опасных природных воздействий» относится к категории средней сложности. Опасные природные процессы на рассматриваемой территории не представляют непосредственной опасности для жизни людей, но являются внешним воздействующим фактором и могут нанести ущерб зданиям, сооружениям, установленному в них оборудованию, транспорту и коммуникациям, без проведения дополнительных инженерно-технических мероприятий по благоустройству территорий.

Подпись и дата		Инв. № дубл.		Взам. инв. №		Подпись и дата		Инв. № подл.	
Изм	Лист	№ докум.	Подпись	Дата	10/620-ДПТ				Лист
									4

2. Обоснование определения границ зон планируемого размещения линейных объектов

Описание площади временного и постоянного отвода.

Временный отвод земель не предусмотрен.

Использование земель на период эксплуатации предусматривается для размещения объекта по титулу: «Подъезд к строящимся молочно-товарным комплексам (фермам) в районе д. Бузыково Кашинского городского округа Тверской области».

Границы зон планируемого размещения линейных объектов определены в проектной документации в соответствии с техническим заданием, Постановлением Правительства РФ от 2 сентября 2009г. N 717 "О нормах отвода земель для размещения автомобильных дорог и (или) объектов дорожного сервиса", а так же действующими строительными нормами и правилами, с учетом сохранения и улучшения существующего ландшафта, исторических и культурных памятников, повышения безопасности движения, снижения утомляемости водителей и пассажиров, сведения к минимуму вредного воздействия на окружающую среду.

Отвод земель и оформление земельных участков осуществляется Заказчиком в соответствии с действующим законодательством.

Описание границ зон с особыми условиями использования территорий, подлежащие установлению в связи с размещением линейных объектов.

В связи с размещением линейных объектов, зоны с особыми условиями использования территорий установлению не подлежат.

Сведения об особо охраняемых природных территориях и объектов культурного наследия.

Согласно Генеральному плану Кашинского городского округа Тверской области, утвержденного Решением Кашинской Городской Думы №195 от 30.12.2019, особо охраняемые природные территории, а так же объекты культурного наследия в зоне планируемого размещения линейных объектов отсутствуют.

Анализ вариантов размещения линейного объекта

Сведения о планируемом к размещению линейном объекте представлены в Генеральном плане Кашинского городского округа Тверской области, утвержденного Решением Кашинской Городской Думы №195 от 30.12.2019.

Сведения о планируемом к размещению линейном объекте представлены в Правилах землепользования и застройки Кашинского городского округа

Инв. № подл.	Подпись и дата	Взам. инв. №	Инв. № дубл.	Подпись и дата	<u>Описание границ зон с особыми условиями использования территорий, подлежащие установлению в связи с размещением линейных объектов.</u>					
					В связи с размещением линейных объектов, зоны с особыми условиями использования территорий установлению не подлежат.					
					<u>Сведения об особо охраняемых природных территориях и объектов культурного наследия.</u>					
					Согласно Генеральному плану Кашинского городского округа Тверской области, утвержденного Решением Кашинской Городской Думы №195 от 30.12.2019, особо охраняемые природные территории, а так же объекты культурного наследия в зоне планируемого размещения линейных объектов отсутствуют.					
					<u>Анализ вариантов размещения линейного объекта</u>					
Инв. № подл.	Подпись и дата	Взам. инв. №	Инв. № дубл.	Подпись и дата	Сведения о планируемом к размещению линейном объекте представлены в Генеральном плане Кашинского городского округа Тверской области, утвержденного Решением Кашинской Городской Думы №195 от 30.12.2019.					
					Сведения о планируемом к размещению линейном объекте представлены в Правилах землепользования и застройки Кашинского городского округа					
Изм	Лист	№ докум.	Подпись	Дата	10/620-ДПТ					Лист
										5

Тверской области, утвержденного Решением Кашинской Городской Думы №196 от 31.01.2020.

Изъятие земель для государственных или муниципальных нужд не предусмотрено. Необходимость в разработке схем сравнения вариантов размещения объекта отсутствует.

3. Обоснование определения границ зон планируемого размещения линейных объектов, подлежащих переносу (переустройству) из зон планируемого размещения линейных объектов

Линейные объекты, подлежащие переносу (переустройству) из зон планируемого размещения линейных объектов данного проекта отсутствуют. Следовательно, отсутствует в утверждаемой части Чертеж границ зон планируемого размещения линейных объектов, подлежащих переносу (переустройству) из зон планируемого размещения линейных объектов.

4. Обоснование определения предельных параметров застройки территории в границах зон планируемого размещения объектов капитального строительства, входящих в состав линейных объектов

Согласно п.4 ст. 36 Градостроительного кодекса Российской Федерации, действие градостроительного регламента не распространяется на земельные участки, предназначенные для размещения линейных объектов и (или) занятые линейными объектами.

Изъятие земель для государственных или муниципальных нужд проектом не предусмотрено.

Инв. № подл.	Подпись и дата	Взам. инв. №	Инв. № дубл.	Подпись и дата	10/620-ДПТ					Лист				
										6				
										Изм	Лист	№ докум.	Подпись	Дата

Сведения о планируемом к размещению линейном объекте представлены в Генеральном плане Кашинского городского округа Тверской области, утвержденного Решением Кашинской Городской Думы №195 от 30.12.2019.

Инв. № подл.	Подпись и дата	Взам. инв. №	Инв. № дубл.	Подпись и дата

Формат А4

3. СВЕДЕНИЯ О ПЕРЕСЕЧЕНИЯХ ПРОЕКТИРУЕМОГО ОБЪЕКТА С ДРУГИМИ ОБЪЕКТАМИ КАПИТАЛЬНОГО СТРОИТЕЛЬСТВА

1. Ведомость пересечений границ зон планируемого размещения линейного объекта (объектов) с сохраняемыми объектами капитального строительства (здание, строение, сооружение, объект, строительство которого не завершено), существующими и строящимися на момент подготовки проекта планировки территории

№ п/п	ПК	Объект капитального строительства
Подъездная автомобильная дорога №1		
1	0+47	Линия электропередач 110 кВ
Подъездная автомобильная дорога №2		
2	0+49	Линия электропередач 110 кВ

2. Ведомость пересечений границ зон планируемого размещения линейного объекта с объектами капитального строительства, строительство которых запланировано в соответствии с ранее утвержденной документацией по планировке территории

Пересечения границ зон планируемого размещения линейного объекта с объектами капитального строительства, строительство которых запланировано в соответствии с ранее утвержденной документацией по планировке территории отсутствуют.

3. Ведомость пересечений границ зон планируемого размещения линейного объекта (объектов) с водными объектами (в том числе с водотоками, водоемами, болотами и т.д.)

Пересечения границ зон планируемого размещения линейного объекта (объектов) с водными объектами (в том числе с водотоками, водоемами, болотами и т.д.) отсутствуют.

4. Состав материалов и результаты инженерных изысканий

Графическая часть документации по планировке территории разработана на основе инженерных изысканий, выполненных в 2019 г.

Состав материалов инженерных изысканий:

1. инженерно-геодезические изыскания
2. инженерно-геологические изыскания
3. инженерно-экологические изыскания

Подпись и дата	
Инв. № дубл.	
Взам. инв. №	
Подпись и дата	
Инв. № подл.	

Изм	Лист	№ докум.	Подпись	Дата	10/620-ДПТ	Лист
						8

ИСХОДНАЯ РАЗРЕШИТЕЛЬНАЯ ДОКУМЕНТАЦИЯ

1. **Распорядительные документы (постановления, распоряжения), разрешения, технические условия, согласования в соответствии с частью 12 статьи 45 Градостроительного кодекса Российской Федерации (оригиналы или надлежащим образом заверенные копии), а также иные документы, полученные от уполномоченных государственных органов, и специализированных организаций, необходимые для разработки, согласования проектной документации и строительства проектируемого объекта**

- 1) Постановление Администрации Кашинского городского округа Тверской области №236 от 01.14.2020.

2. **Выписки из государственного кадастра недвижимости, в соответствии с которыми выполнены графические материалы**

Выписки из государственного кадастра недвижимости, в соответствии с которыми разработана документация по планировке территории, приведены в приложении.

3. **Исходные данные, используемые при подготовке проекта планировки территории**

Документация по планировке территории для размещения линейного объекта разработана в соответствии со следующими документами:

- 1) Градостроительный кодекс Российской Федерации;
- 2) Земельный кодекс Российской Федерации;
- 3) Водный кодекс Российской Федерации;
- 4) Лесной кодекс Российской Федерации;
- 5) Постановление Правительства Российской Федерации от 12.05.2017 № 564 «Об утверждении Положения о составе и содержании проектов планировки территории, предусматривающих размещение одного или нескольких линейных объектов;
- 6) Федеральный закон от 08.11.2007 №257-ФЗ "Об автомобильных дорогах и о дорожной деятельности в Российской Федерации и о внесении изменений в отдельные законодательные акты Российской Федерации";
- 7) Генеральный план Кашинского городского округа Тверской области, утвержденный Решением Кашинской Городской Думы №195 от 30.12.2019;
- 8) Правила землепользования и застройки Кашинского городского округа Тверской области, утвержденные Решением Кашинской Городской Думы №196 от 31.01.2020.

Ив. № подл.	Подпись и дата	Взам. инв. №	Инв. № дубл.	Подпись и дата	<div style="display: flex; justify-content: space-between; align-items: center;"> <div style="display: flex; flex-direction: column; align-items: flex-start;"> <div style="margin-bottom: 5px;">Изм</div> <div style="margin-bottom: 5px;">Лист</div> <div style="margin-bottom: 5px;">№ докум.</div> <div style="margin-bottom: 5px;">Подпись</div> <div style="margin-bottom: 5px;">Дата</div> </div> <div style="text-align: center; flex-grow: 1;"> <div style="font-size: 24px; margin-bottom: 10px;">10/620-ДПТ</div> <div style="font-size: 18px;">Лист</div> <div style="font-size: 18px;">9</div> </div> </div>				

ТВЕРСКАЯ ОБЛАСТЬ



АДМИНИСТРАЦИЯ КАШИНСКОГО ГОРОДСКОГО ОКРУГА

ПОСТАНОВЛЕНИЕ

от 01.04.2020

г. Кашин

№ 236

О подготовке проекта планировки территории, включающий проект планировки территории и проект межевания территории для проектирования и строительства объекта «Подъезд к строящимся молочно-товарным комплексам (фермам) в районе д.Бузыково Кашинского городского округа Тверской области»

На основании обращения Общества с ограниченной ответственностью «Румелко-Агро» о намерении разработать документацию по планировке территории, включающую проект планировки территории и проект межевания территории для проектирования и строительства объекта «Подъезд к строящимся молочно-товарным комплексам (фермам) в районе д. Бузыково Кашинского городского округа Тверской области», руководствуясь статьями 8, 45, 46 Градостроительного кодекса Российской Федерации, Федеральным законом от 06.10.2003 № 131-ФЗ «Об общих принципах организации местного самоуправления в Российской Федерации», Уставом Кашинского городского округа Тверской области, Администрация Кашинского городского округа

ПОСТАНОВЛЯЕТ:

1. Подготовить проект планировки территории, включающий проект планировки территории и проект межевания территории для проектирования и строительства объекта «Подъезд к строящимся молочно-товарным комплексам (фермам) в районе д.Бузыково Кашинского городского округа Тверской области».

2. Отделу архитектуры и градостроительства Администрации Кашинского городского округа (Н.А.Тарганова) в срок до 15.04.2020 подготовить техническое задание для разработки проекта планировки территории, включающий проект планировки территории и проект межевания

территории для проектирования и строительства объекта «Подъезд к строящимся молочно-товарным комплексам (фермам) в районе д.Бузыково Кашинского городского округа Тверской области».

3. Контроль за исполнением настоящего постановления возложить на заместителя Главы Администрации Кашинского городского округа, заведующего отделом по строительству, транспорту, связи и жилищно-коммунальному хозяйству А.П.Сачкова.

4. Настоящее постановление вступает в силу со дня его официального опубликования в газете «Кашинская газета» и подлежит размещению на официальном сайте Кашинского городского округа в информационно-телекоммуникационной сети Интернет.

Глава Кашинского городского округа



Г.Г.Баландин

Выписка из Единого государственного реестра недвижимости об основных характеристиках и зарегистрированных правах на объект недвижимости

Сведения об основных характеристиках объекта недвижимости

В Единый государственный реестр недвижимости внесены следующие сведения:

Раздел 1 Лист 1

Земельный участок			
вид объекта недвижимости			
Лист №1 Раздел 1	Всего листов раздела 1: 1	Всего разделов: 2	Всего листов выписки: 2
20 декабря 2019г.			
Кадастровый номер:	69:12:0000009:1024		
Номер кадастрового квартала:	69:12:0000009		
Дата присвоения кадастрового номера:	20.12.2019		
Ранее присвоенный государственный учетный номер:	данные отсутствуют		
Адрес (местоположение):	Российская Федерация, Тверская область, Кашинский городской округ, вблизи д. Бузыково		
Площадь, м2:	586636 +/- 6246		
Кадастровая стоимость, руб:	2204754.08		
Кадастровые номера расположенных в пределах земельного участка объектов недвижимости:	данные отсутствуют		
Категория земель:	Земли сельскохозяйственного назначения		
Виды разрешенного использования:	Для сельскохозяйственного использования		
Статус записи об объекте недвижимости:	Сведения об объекте недвижимости имеют статус "актуальные"		
Особые отметки:	Сведения для заполнения раздела: 2 - Сведения о зарегистрированных правах, отсутствуют.		
Получатель выписки:	Лебедева Ирина Анатольевна (представитель правообладателя), Правообладатель: АДМИНИСТРАЦИЯ КАШИНСКОГО ГОРОДСКОГО ОКРУГА		

полное наименование должности	подпись	инициалы, фамилия

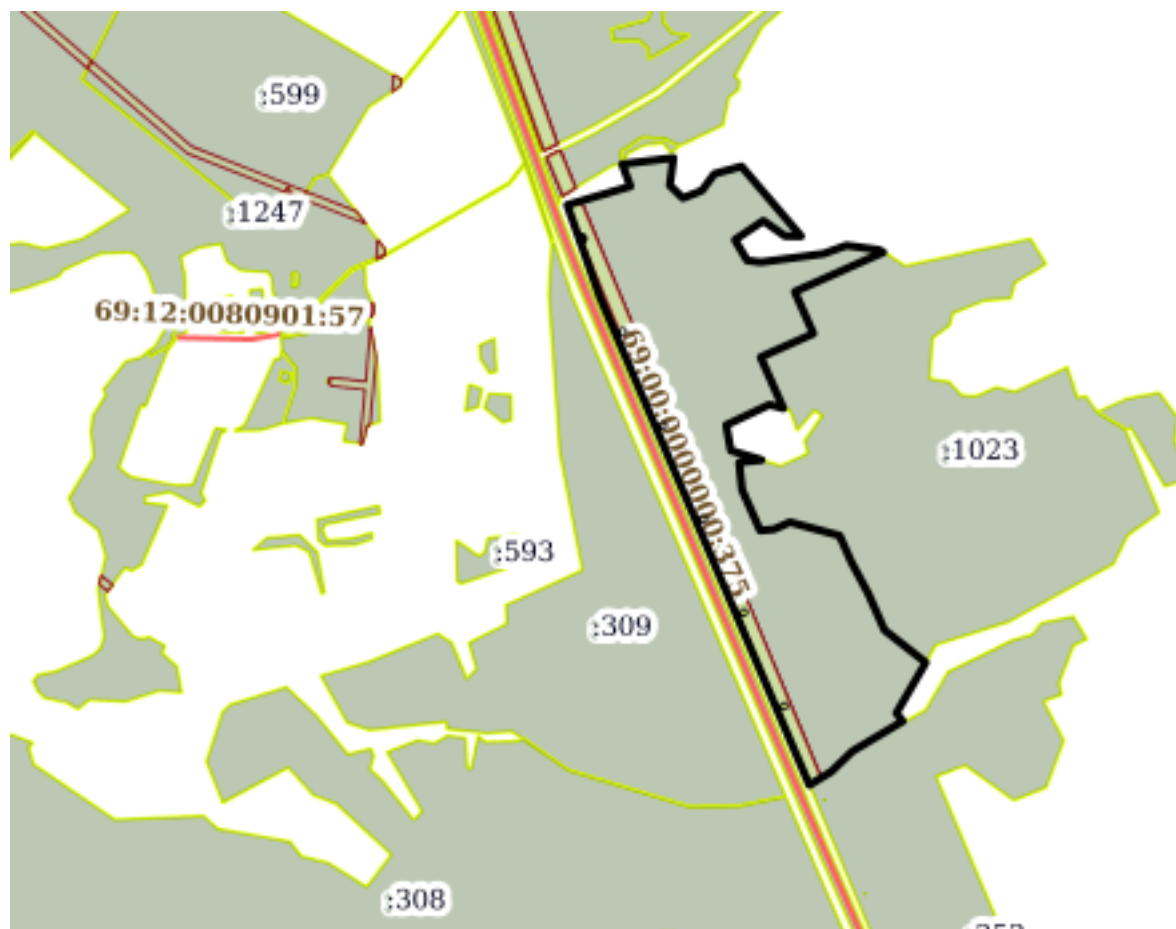
М.П.

Выписка из Единого государственного реестра недвижимости об основных характеристиках и зарегистрированных правах на объект недвижимости

Описание местоположения земельного участка

Земельный участок			
вид объекта недвижимости			
Лист №1 Раздел 3	Всего листов раздела 3: 1	Всего разделов: 2	Всего листов выписки: 2
20 декабря 2019г.			
Кадастровый номер:		69:12:0000009:1024	

План (чертеж, схема) земельного участка



Масштаб 1:20000

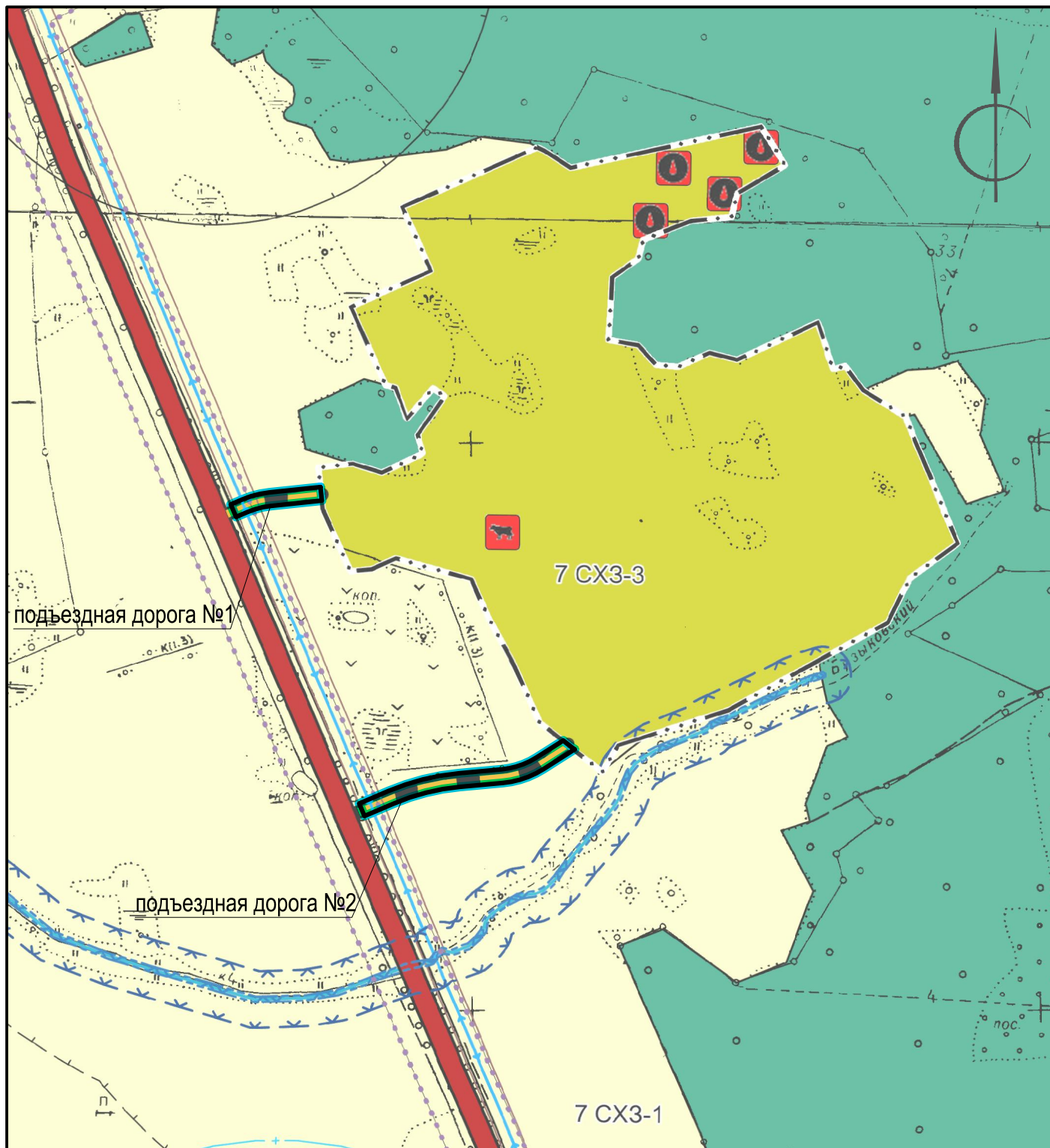
Условные обозначения:

полное наименование должности	подпись	инициалы, фамилия
-------------------------------	---------	-------------------

М.П.

ГРАФИЧЕСКАЯ ЧАСТЬ

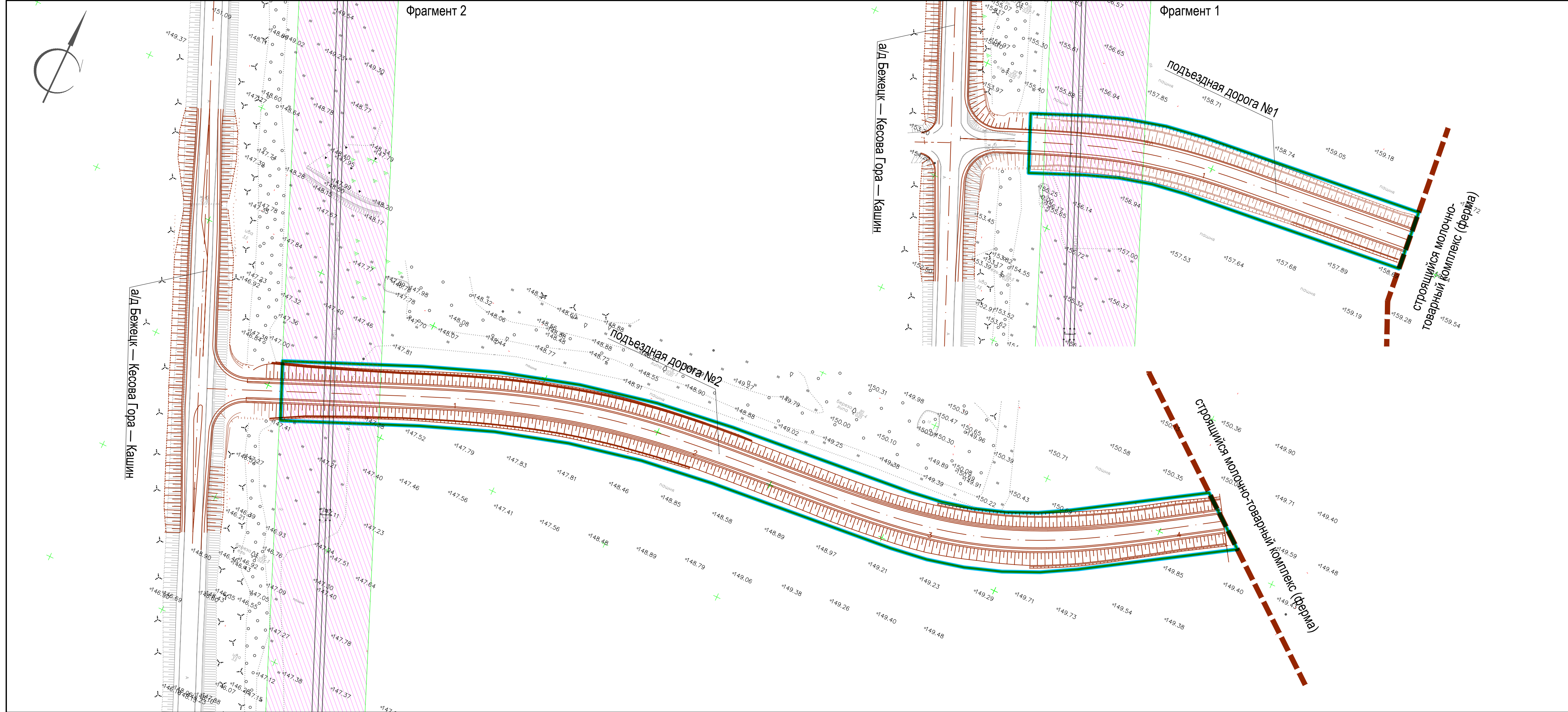
№ объекта	Наименование	Масштаб	Стадия	Листов
10/620-ДПТ-2-1	Схема расположения элемента планировочной структуры	М 1:10 000	ДПТ	1
10/620-ДПТ-2-2	Схема использования территории в период подготовки проекта планировки	М 1:1 000	ДПТ	1
10/620-ДПТ-2-3	Схема границ зон с особыми условиями использования территорий.	М 1:1 000	ДПТ	1
10/620-ДПТ-2-4	Схема организации улично-дорожной сети и движения транспорта. Схема вертикальной планировки и инженерной подготовки территории, инженерной подготовки и инженерной защиты территории. Схема конструктивных и планировочных решений	М 1:1 000	ДПТ	1



Условные обозначения

- границы территории, в отношении которой осуществляется подготовка проекта планировки
- границы зон планируемого размещения линейных объектов

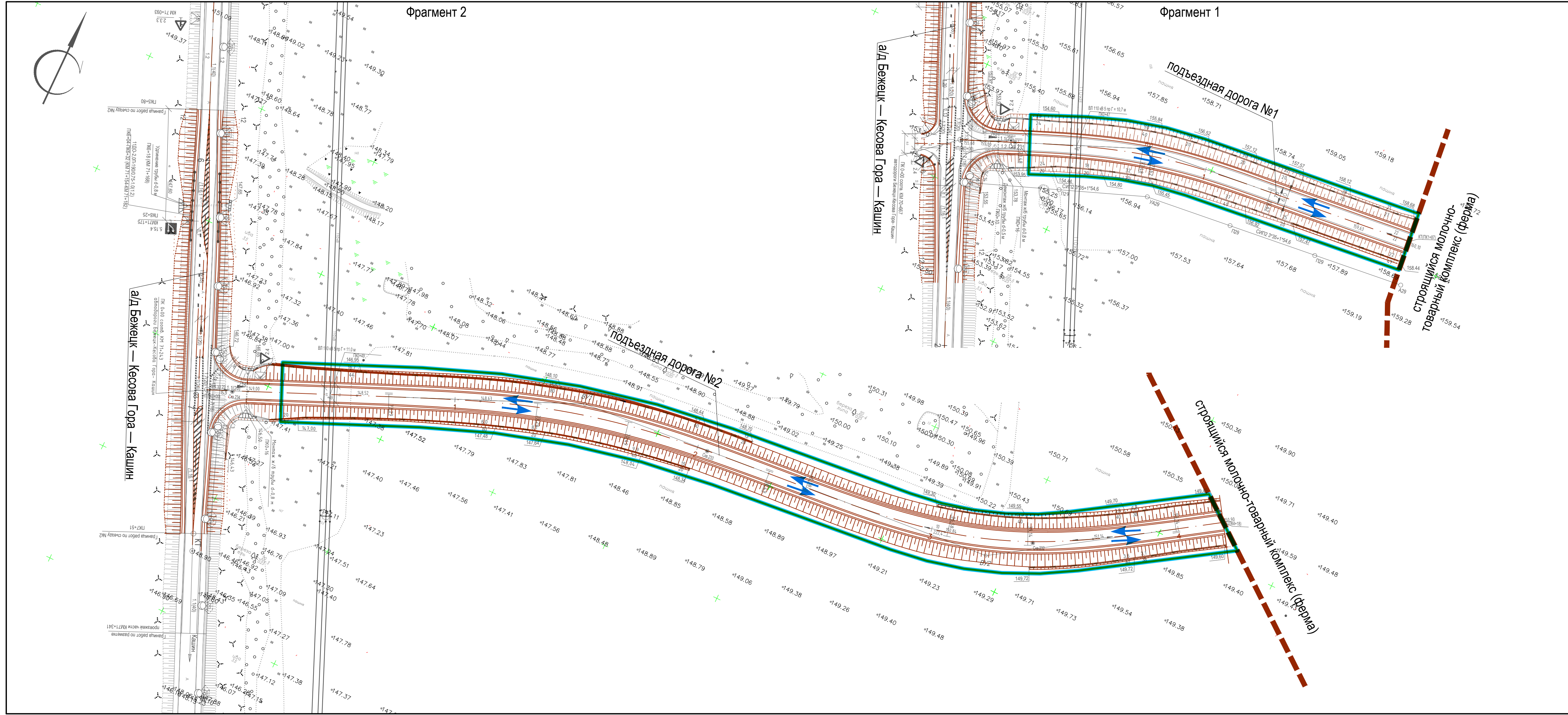
					Тверская область, Кашинский городской округ сельское в районе д. Бузыково			
					Документация по планировке территории линейного объекта: "Подъезд к строящимся молочно-товарным комплексам (фермам) в районе д. Бузыково Кашинского городского округа Тверской области"			
Изм.	Кол.уч.	№ докум.	Подп.	Дата	Материалы по обоснованию проекта планировки	Стадия	Лист	Листов
Ген.директ.		Журавлев		04.20		ДПТ	1	1
Инженер		Борисенко		04.20				
					10/620-ДПТ-2-1 Схема расположения элемента планировочной структуры. М 1:10 000	ООО "Тверское Кадастровое Бюро"		



- Условные обозначения
- границы территории, в отношении которой осуществляется подготовка проекта планировки
 - границы зон планируемого размещения линейных объектов
 - планируемый к размещению линейный объект "Подъезд к строящимся молочно-товарным комплексам (фермам) в районе д. Бузыково Кашинского городского округа Тверской области"
 - Существующие границы зон с особыми условиями использования территорий:
 - охранная зона объектов электросетевого хозяйства (69:12-6.82)
 - Инженерные сети:
 - линии электропередач 110 кВ

Примечания:
1. Согласно Генеральному плану Кашинского городского округа Тверской области, территория, в отношении которой осуществляется подготовка проекта планировки, расположена вне границ зон с особыми условиями использования территории.

					Тверская область, Кашинский городской округ сельское в районе д. Бузыково			
					Документация по планировке территории линейного объекта: "Подъезд к строящимся молочно-товарным комплексам (фермам) в районе д. Бузыково Кашинского городского округа Тверской области"			
Изм.	Кол.уч.	№ докум.	Подп.	Дата	Материалы по обоснованию проекта планировки	Стадия	Лист	Листов
Ген.директ.	Журавлев			04.20		ДПТ	1	1
Инженер	Борисенко			04.20				
					10/620-ДПТ-2-3			
					Схема границ зон с особыми условиями использования территорий. М 1:1 000			
					ООО "Тверское Кадастровое Бюро"			



- Условные обозначения
- границы территории, в отношении которой осуществляется подготовка проекта планировки
 - границы зон планируемого размещения линейных объектов
 - планируемый к размещению линейный объект "Подъезд к строящимся молочно-товарным комплексам (фермам) в районе д. Бузыково Кашинского городского округа Тверской области"
 - направление движения транспорта
 - водопропускные трубы
 - 2.4 проектируемый дорожный знак на металлической стойке
 - 3/200 уклоноуказатель (в числителе уклон ‰, в знаменателе - расстояние, м)
 - 145.05 проектная отметка проезжей части, м
 - Инженерные сети:
 - линии электропередач 110 кВ

Тверская область, Кашинский городской округ сельское в районе д. Бузыково					Документация по планировке территории линейного объекта: "Подъезд к строящимся молочно-товарным комплексам (фермам) в районе д. Бузыково Кашинского городского округа Тверской области"		
Изм.	Кол.уч.	№ докум.	Подп.	Дата			
Ген.директ.	Журавлев			04.20	Материалы по обоснованию проекта планировки		
Инженер	Борисенко			04.20			
					Стадия	Лист	Листов
					ДПТ	1	1
					ООО "Тверское Кадастровое Бюро"		